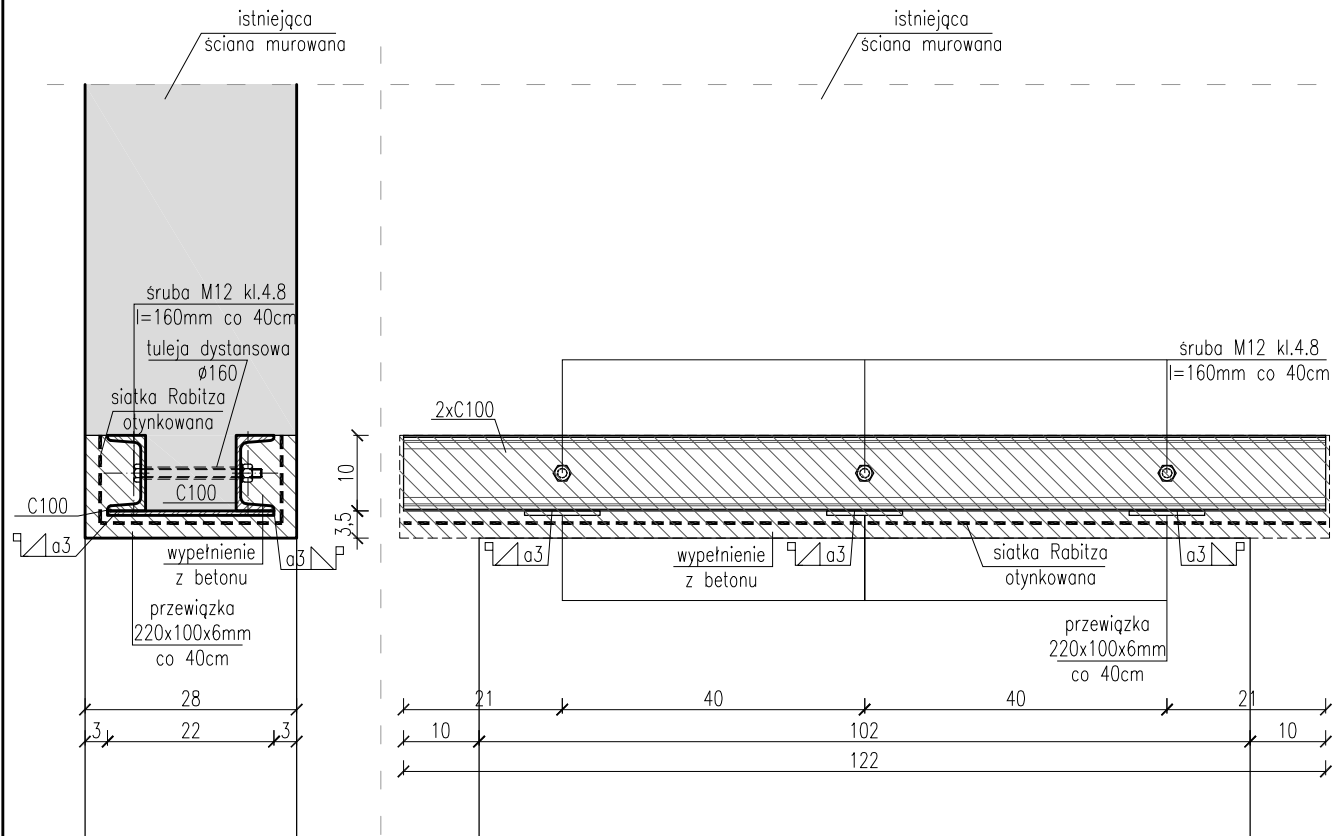


NADPROŻE STALOWE NS-1

skala 1:10



BETON	C20/25(B25)
STAL	A-IIIN (RB 500 W)
OTULINA	C _{nom} = 30mm

UWAGI:

- WYMIARY W [CM],
- WYMIARY SPRAWDZAĆ NA BUDOWIE,
- NADPROŻA STALOWE POTRAKTOWANO JAKO BELKI SWOBODNIE PODPARTE,
- OTWORY INSTALACYJNE PRZECHODZĄCE PRZEZ NADPROŻA NALEŻY SKONSULTOWAĆ Z JEDNOSTKĄ PROJEKTUJĄCĄ,
- RYSUNKI ROZPATRYWAĆ ŁĄCZNIE Z DOKUMENTACJĄ ARCHITEKTONICZNĄ I BRANŻOWĄ.

Inwestor:

Starostwo Powiatowe w Lidzbarku Warmińskim

ul. Kard. St. Wyszyńskiego 37
11-100 Lidzbark Warmiński

Nazwa inwestycji:

KOMPLEKSOWA MODERNIZACJA ENERGETYCZNA BUDYNKU SPECJALNEGO OŚRODKA SZKOLNO – WYCHOWAWCZEGO W LIDZBARKU WARMIŃSKIM PRZY UL. SZKOLNEJ 3

Lokalizacja inwestycji:

LIDZBARK WARMIŃSKI, DZIAŁKA NR 89
OBRĘB GEODEZYJNY 10, LIDZBARK WARMIŃSKI

Tytuł rysunku:

NADPROŻE STALOWE NS-1

Stadium:

Projekt budowlany

Branża:

Konstrukcyjna

Skala:

1:10

Nr rewizji:

00

Nr rysunku:

K1

FUNKCJA	IMIĘ NAZWISKO	NUMER UPRAWNIEŃ	PODPIS
Projektant	mgr inż. Tomasz Haska	WAM/0003/PWOK/13	
Opracował/a	inż. Daria Nowicka		
Sprawdzający	mgr inż. Anna Haska	WAM/0004/PWOK/14	



Mikołajki 45A
13-306 Kurzętnik
NIP 877-14-777-21
mail: biuro@hdrecycling.pl

DATA:

09-2016

Kopowanie, przetwarzanie oraz udostępnianie osobom trzecim jedynie za pisemną zgodą jednostki projektującej.